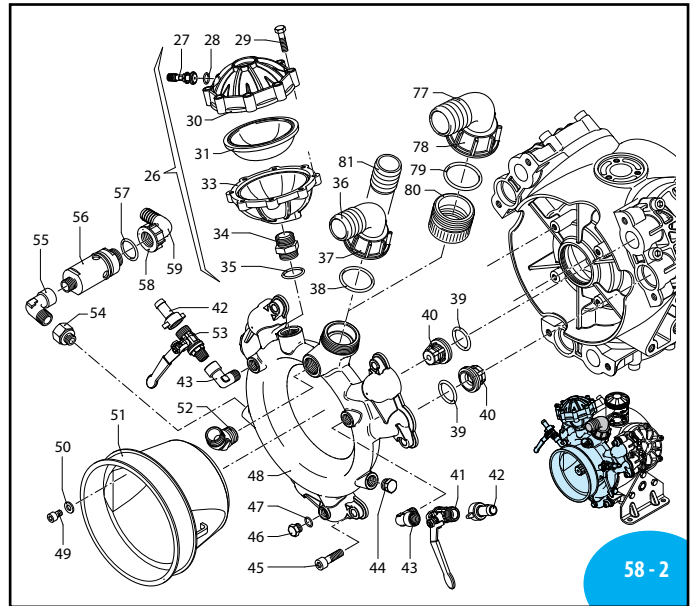


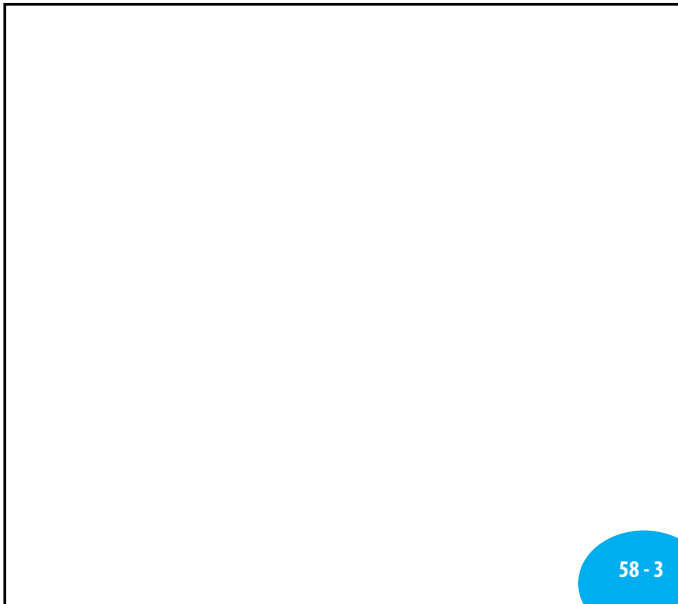
58 - 1

UN000683-DD

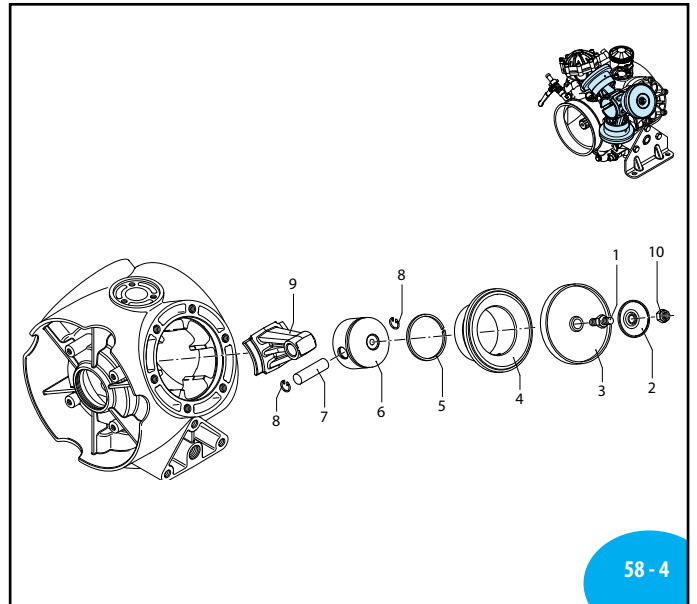


58 - 2

UN000684-LC

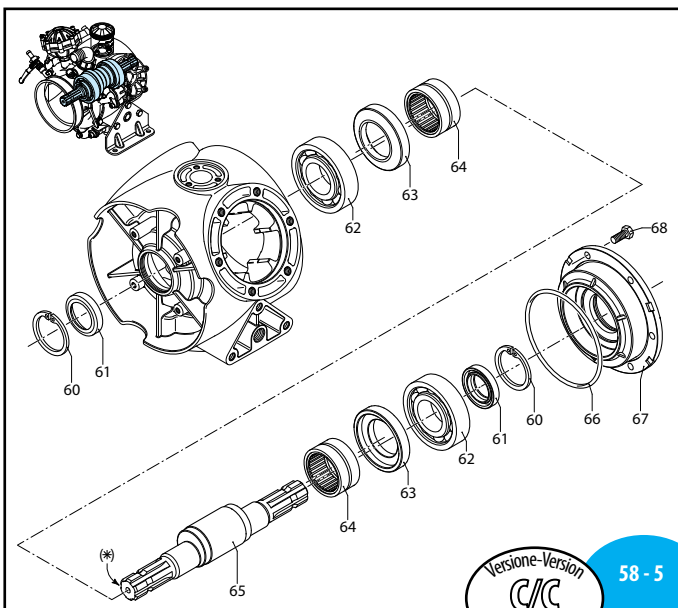


58 - 3



58 - 4

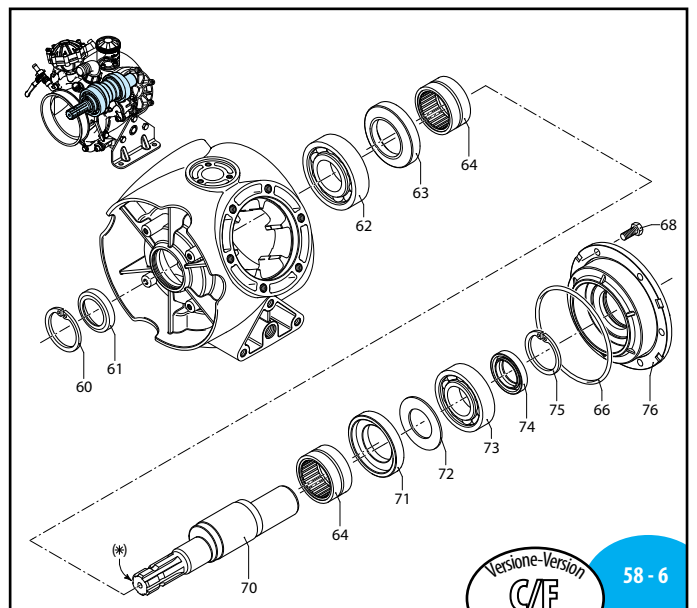
UN000685-DD



58 - 5

Versione-Version
C/C

UN000686-DD



58 - 6

Versione-Version
C/F

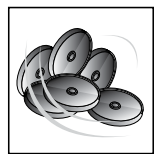
UN000687-DD

ВНР 130 - ВНР 150

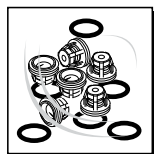
Поз.	Код	Описание	Кол-во	Примечания
1	2240100	Болт мембраны	3	■ С ₃₀
2	580090		3	
3	2240080	Мембрана рабочая	3	резина
	2240085	Мембрана рабочая	3	десмопан
4	2240560		3	ВНР 130
	2240520	Гильза	3	ВНР 150
5	2240570	Кольцо поршня	3	ВНР 130
	2240360	Кольцо поршня	3	ВНР 150
6	2240550	Поршень	3	ВНР 130
	2240350	Поршень	3	ВНР 150
7	2240580	Палец	3	ВНР 130
	540070	Палец	3	ВНР 150
8	160691	Кольцо	6	
9	2240090	Шатун	3	
10	2240110	Гайка М10	3	С ₃₀
11	1800060	Крышка масляного бачка черная	1	ВНР 130
	750050	Крышка масляного бачка красная	1	ВНР 150
12	1040060	Кольцо резиновое ø 72,69x2,62	1	▶
14	540290	Болт ТСЕI М8x25	3	С ₁₀
15	2240070	Масляный бачок	1	☒
16	2240270	Кольцо резиновое ø 67,95x2,62	1	
17	2240011	Корпус насоса	1	
18	2240454	Правая головка	2	
20	2240470	ТЕ М12x70	18	С ₅₀
21	180101	Кольцо резиновое ø 17,5x2	2	▶
22	2240190	Опорный кронштейн	2	
23	540100	ТЕ М12x40	6	☉ С ₅₀
24	820361	Заглушка 1/2" G	2	латунь С ₂₀
25	2240455	Левая головка	1	
26	1517	Воздушная камера в сборе	1	
27	180020	Воздушный клапан	1	С ₄
28	650542	Прокладка	1	▶
29	380410	ТЕ М8x40	8	С ₂₀
30	620231	Крышка воздушной камеры	1	
31	550190	Мембрана воздушной камеры	1	
33	2240482	Нижняя воздушная камера	1	
34	2240490	Переходник	1	
35	720030	Кольцо резиновое ø 22,22x2,62	1	▶
36	540550	Патрубок ø 40	1	
37	540540	Гайка накидная 1"3/4 G	1	
38	250310	Кольцо резиновое ø 36,14x2,62	1	▶
39	680070	Кольцо резиновое ø 31,5x4,25	6	☒
40	759051	Клапан в сборе	6	
41	130491	Правый клапан 3/8"-1/2" G (M)	1	ex 30491 ☉
42	110130	Переходник 1/2" G с трубкой ø 13	2	ex 10130
43	900210	Патрубок	2	
44	880530	Заглушка 3/8" G	1	С ₂₀
45	650330	ТСЕI М 10x35	6	С ₄₀

Поз.	Код	Описание	Кол-во	Примечания
46	880581	Заглушка 1/4" G	1	С ₄₀
47	820510	Кольцо резиновое ø 10,82x1,78	1	▶
48	2240462	Коллектор	1	
49	850250	ТСЕI М 8x12	4	С ₁₀
50	390311	øi 8,5	4	
51	1500470	Защита кардана	1	
52	851650	Выходной патрубок	1	☉
53	130492	Левый клапан 3/8"-1/2"G(M)	1	ex 30492 ☉
54	881461	Переходник 3/8"-1/2"G(M)-(F)	1	
55	881560	Патрубок 90° 1/2"G(M)-(F)	1	☒
56	1609002	Предохранительный клапан	1	■
57	880831	Кольцо резиновое ø 15,54x2,62	1	▶
58	550450	Гайка накидная 3/4"G	1	
59	550460	Патрубок ø 18	1	
60	2240160	Запорная шайба	2	
61	2240150	Сальник	2	
62	2240430	Подшипник	2	☒
63	2240121	Кольцо	2	
64	850320	Подшипник	2	
65	2240173	Вал "С/С"	1	(BE)
66	2240290	Кольцо резиновое ø 152,7x2,62	1	▶
67	2240020	Фланец	1	
68	160670	Болт ТЕ М10x25	6	☉ С ₄₀
70	2240620	Вал "С/Ф"	1	ø 32 (DH)
	2240410	Вал "С/Ф"	1	ø 1" 3/8 (BG)
71	2240390	Кольцо	1	
72	2240400	Кольцо	1	
73	2240440	Подшипник	1	☒
74	1800090	Сальник	1	
75	620330	Запорная шайба	1	
76	2240610	Фланец	1	ø 32
	2240370	Фланец	1	ø 1" 3/8
77	760020	Патрубок ø 50	1	опционально
78	760040	Гайка накидная 2"G	1	опционально
79	620210	Кольцо резиновое ø 40,95x2,62	1	опционально
80	2380080	Переходник 2"-1"3/4G(M)-(F)	1	опционально
81	392190	Патрубок ø 40	1	опционально

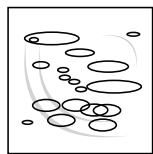
Высокое
давление



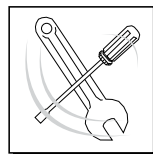
Набор 2444 резиновые мембраны	
Поз.	кол-во
3	3



Набор 2445 клапаны	
Поз.	кол-во
39	6
40	6



Набор 2446 резиновые кольца	
Поз.	кол-во
12	1
16	1
21	2
35	1
38	1
39	6
47	1
57	1
66	1



Набор 2447 для обслуживания					
Поз.	кол-во	Поз.	кол-во	Поз.	кол-во
1	2	39	6		
2	2	40	6		
3	3	61	2		
10	2	66	1		
12	1	74	1		
15	1				
16	1				
21	2				
35	1				
38	1				



Используемое масло	
Тип	кг
SAE 30	2,4